

Tradecorp Zn

Quelato de EDTA de zinc premium para prevenir y corregir las deficiencias

Descripción

TRADECORP Zn® es un quelato EDTA de zinc en forma de microgránulos solubles en agua. Previene que la producción de polen, la floración y la producción de semillas, se vean gravemente afectadas por la deficiencia de zinc debido a los desequilibrios hormonales y el retraso del desarrollo. TRADECORP Zn® aporta zinc de forma rápida y eficiente, en momentos críticos o períodos claves (brotación, desarrollo radical, floración y cuajado de frutos y durante la postcosecha). TRADECORP Zn® con su formulación asegura el máximo provecho y eficiencia en la aportación de zinc a través de los sistemas de fertirriego, en la zona de crecimiento y desarrollo de las raíces absorbentes.

Dada su alta solubilidad, se asegura la mayor disponibilidad del aporte de zinc, sin verse afectado por las limitaciones de los suelos de uso agrícola intensivo (bajos contenidos de materia orgánica y presencia de aniones como sulfatos, carbonatos y fosfatos), ni provocar problemas de obturaciones en los sistemas de riego. Presenta una gran estabilidad en un amplio espectro de suelos agrícolas (estabilidad del quelato en un rango de pH de 4 a 9).

Principales beneficios

- ▶ Los micronutrientes quelados con EDTA reducen las incompatibilidades de la mezcla del tanque y garantizan la ausencia de competencia durante la absorción.
- ▶ Solubilidad rápida e instantánea sin formación de espuma, manteniendo el depósito limpio.
- ▶ Alta eficiencia a tasas de dosis bajas.
- ▶ Versátil, siendo adecuado para su uso en aplicaciones foliares, por goteo, aspersión, suelo directo, sustrato e hidropónicas.
- ▶ Compatible con los fertilizantes y agroquímicos más utilizados.

Especificaciones técnicas

Zinc (Zn) soluble en agua	15,67% p/p
Zinc (Zn) quelatado por EDTA	14,93% p/p

Presentación: **12,5 Kg**



Teléfonos 72 255 3696 - 72 258 5210
contacto@mipagro.cl
www.mipagro.cl

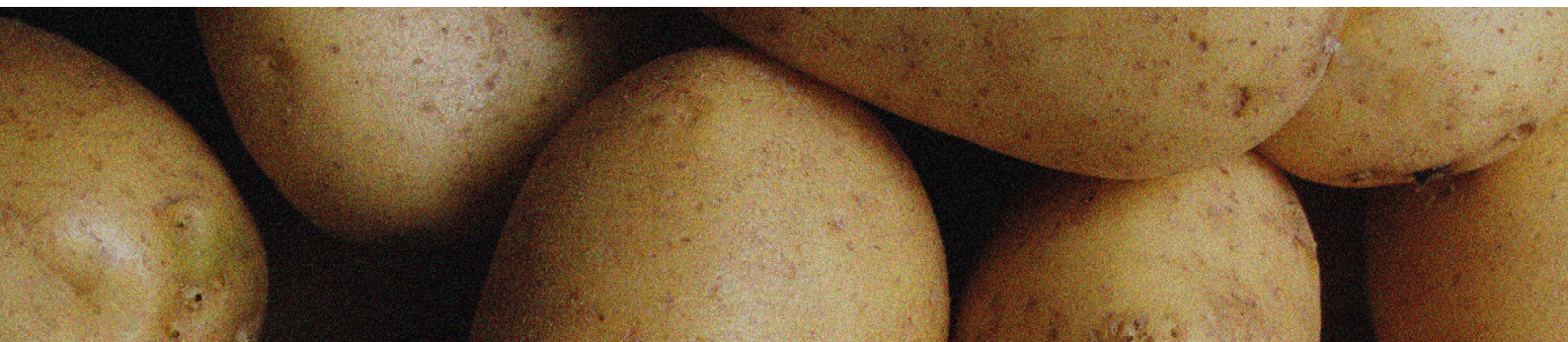
Parcela 19 Lote A -1 N°2
 San José de Las Mercedes
 Requínoa, VI Región
 Chile

Recomendaciones de uso



Aplicación foliar			
Cultivo	Kg/ha	Nº Aplic.	Observaciones
Uva	1,5	3	· Aplicaciones con brote de 20 cm cada 10 días, hasta inicio de flor.
Kiwi	0,6	2	· Aplicar desde brote 20 c. Cada 15 días. Mojamiento de 600 a 800 L. de agua/ha.
Carozos	1	3	· Brote de 10-15 cm., repitiendo cada 15 días. Postcosecha, aplicar 2L/ha.
Avellano Europeo	1	3	· Brote de 10-15 cm., repitiendo cada 15 días. Postcosecha, aplicar 2L/ha.
Berries (Arándano, Frambueso, Frutilla).	0,5 - 0,8	1 a 2	· Aplicar con brote activo antes de floración.
Pomáceas	1 - 1,5	4	· Primera: puntas verdes (Oreja de ratón). Segunda: con fruto de 2 a 3 cms., repetir cada 10 días. Postcosecha, aplicar 2 L/ha.
Nogal	1,5 - 2	3	· Primera aplicación a inicio de flor pistilada y repetir cada 15 días. Postcosecha aplicar 2 L/ha.
Paltos, Cítricos	2	2	· Flujos de crecimiento de primavera y otoño (brotes nuevos).
Hortalizas y Cultivos	1 - 1,5	1 - 3	· Dependiendo de la necesidad del cultivo y estado fenológico (ver ficha técnica).

Presentación: **12,5 Kg**



Recomendaciones de uso



Aplicación fertirriego		
Cultivo	Kg/ha/aplicación	Observaciones
Palto, Cítricos	3 - 4	· Aplicaciones semanales desde inicio de los flushes vegetativos. 3-4 aplicaciones por ciclo.
Avellano Europeo	1,5 - 2	· Aplicaciones quincenales desde inicio de los flushes vegetativos. 2-3 aplicaciones.
Vides	1,5 - 2	· Aplicaciones semanales desde brotes de 10-15 cm. Repetir en crecimiento hasta inicio de ablande de bayas (2-4 aplicaciones). Postcosecha.
Almendro, Cerezo, Ciruelo, Damasco, Nogal, Manzano	2 - 4	· Desde caída de pétalos, cada 7-10 días (2-3 aplicaciones). Postcosecha.
Arándano, Frambueso, Frutilla	1 - 2	· Aplicaciones semanales desde brotes de 15-20 cm, completando 4-8 Kg/ha. Después de las primeras cosechas.
Tomate	1 - 2	· Aplicar semanalmente durante los primeros 2/3 del cultivo, completando una dosis total de 4-8 Kg/ha.
Hortalizas de Hoja	1 - 2	· Aplicar semanalmente durante los primeros 2/3 del cultivo, completando una dosis total de 4-8 Kg/ha.
Ornamentales	1 - 2	· Aplicar semanalmente durante los primeros 2/3 del cultivo, completando una dosis total de 4-8 Kg/ha.

Presentación: **12,5 Kg**

